

Option

SYSTÈMES RABATTABLES

Garde-corps rabattables

Option disponible sur :

MAK-AUTOP Garde-corps Autoportant

MAK-BS Garde-corps Fixe sur bac acier et aluminium

MAK-Z Garde-corps Fixe platine Z

MAK-AN S Garde-corps Fixe platine à l'anglaise simple

MAK-AN D Garde-corps Fixe platine à l'anglaise déportée

MAK-FR Garde-corps Fixe platine à la française

MAK-DA Garde-corps Fixe sur dalle étanchée

MAK-BE Garde-corps Fixe sur bac support d'étanchéité

CARACTÉRISTIQUES TECHNIQUES

- Matière aluminium
- Thermolaquage sur demande dans les teintes RAL
- Produit sous attestation de conformité APAVE
- Jonctions et accessoires en Zamak
- Poids plot : 25 kg // Poids ml : 22 kg*

*valable uniquement pour le MAK-AUTOP



CONFORME AUX NORMES :

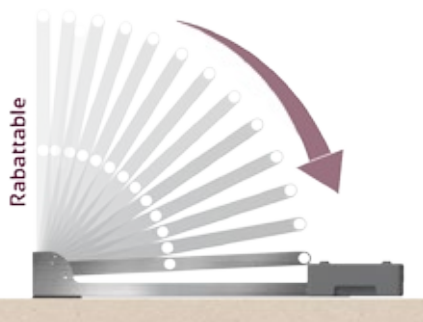
 NF E85-015

 NF EN ISO 14122-3

APPLICATIONS

Dispositif de protection collective contre les chutes destiné à sécuriser les interventions en hauteur sur toiture terrasse inaccessible au public.

Un système simple de manipulation pour le basculement des modules de garde-corps tous les 3 ml et une rigidité parfaite en position haute garantie par la mise en place de goupilles et / ou de vis inox.



GARDE-CORPS AUTOPORTANT

option rabattable

&



MAK-BS (option rabattable)
Garde-corps **Fixe** sur bac acier et aluminium

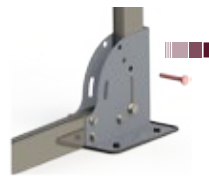
SIMPLE D'UTILISATION



2 personnes nécessaires à la manipulation

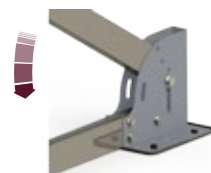
1

Enlever la goupille



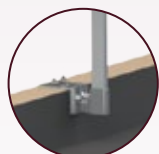
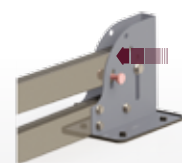
2

Rabattre le montant

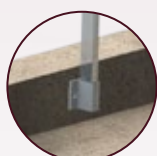


3

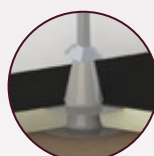
Remettre la goupille



MAK-Z
Fixe platine Z



MAK-AN D
Fixe platine à l'anglaise déportée



MAK-DA
Fixe sur dalle étanchée



MAK-FR
Fixe platine à la française



MAK-BE
Fixe sur bac support d'étanchéité



GARDE-CORPS FIXES

option rabattable



MAK-AN S
Fixe platine à l'anglaise simple

+ SYSTÈME DE ROTULE RABATTABLE

Système équipé d'une butée empêchant toute détérioration de l'étanchéité.

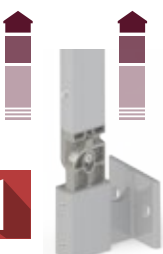


1 seule personne nécessaire à la manipulation

SIMPLE D'UTILISATION

1

Soulever le montant



2

Effectuer une rotation

