

PANK-JODO

Point d'ancrage sur toiture
à joints debout

AVANTAGES

- Ensemble du dispositif inox & aluminium
- Produit sur stock
- Plage de réglage pour joints debout allant de 405 à 625mm
- Adaptation du système rail sur l'interface
- Facilité et rapidité de pose
- Pas de découpe de toiture

CARACTÉRISTIQUES TECHNIQUES

- Installation facile sans percement de la toiture, ni outil spécifique
- Esthétique renforcée s'intégrant parfaitement sur la toiture zinc traditionnelle
- Pas d'intervention en sous face de toiture pour sa mise en oeuvre
- Possibilité de thermolaquage pour répondre aux critères d'esthétisme
- Plage de réglage de 405 à 625mm en fonction des joints debout de toiture

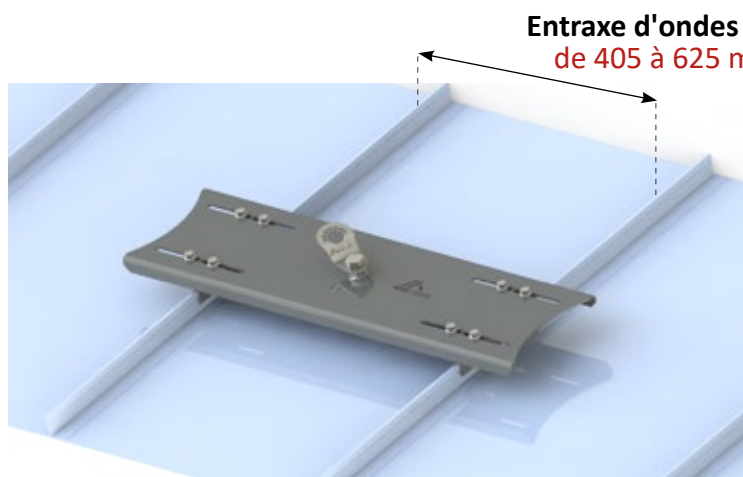


CONFORME AUX ESSAIS :  EN 795 : 2012 Type A

APPLICATIONS

Le dispositif **PANK-JODO** est conçu pour être installé sur les toitures zinc et aluminium à joints debout sans perçage de la toiture. La plaque **JODO** permet un réglage facile sur différents entraxes de joints allant de 405 à 625mm.

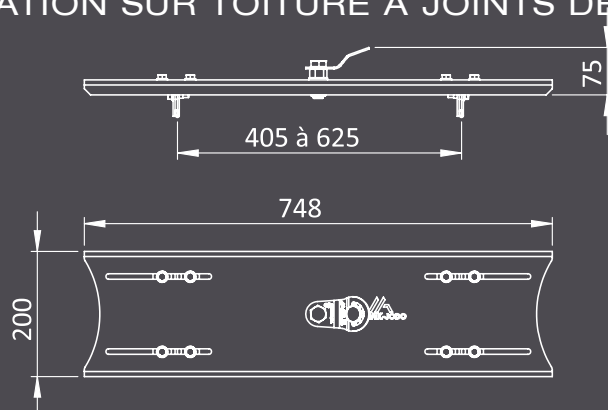
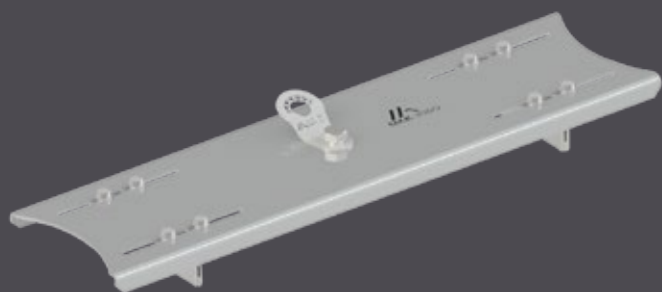
Toitures : Toiture zinc, aluminium à joint debout et type Kalzip



Entraxe d'ondes
de 405 à 625 mm

Possibilité d'interfaces
spécifiques sur demande

DIMENSIONS DU PANK-JODO FIXATION SUR TOITURE À JOINTS DEBOUT



Composants & références

JODO



PLAQUE JODO

PANK I



PLAQUETTE D'ANCRAGE



DÉTAIL PINCES DE FIXATION



PINCE KALZIP

COMPLÉTEZ VOS POINTS D'ANCRAGE AVEC NOS ÉQUIPEMENTS ADDITIONNELS



HARNAIS



LIAISONS ANTICHUTE



LIGNE DE VIE PROVISOIRE
& ACCESSOIRES



SACS DE TRANSPORT



CASQUES