

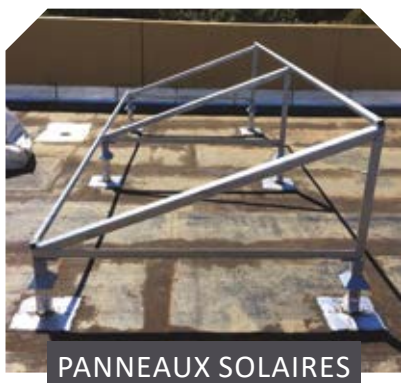
SUPPORTAGE



Notre bureau d'études étudie votre projet et vous propose une solution sur mesure pour tous types de supportage (clim, CTA, luminaires, panneaux solaire etc...).

Notre potelet standard **SOL**, en acier galvanisé à chaud, nous permet de traiter l'ensemble de vos besoins, nous pouvons l'adapter sur tous types de structures. Sa collerette soudée facilite la reprise d'étanchéité.

Le **SOL** est disponible en version standard avec plusieurs hauteurs (300mm à 1000mm).
Pour les demandes spécifiques, nous consulter.



PANNEAUX SOLAIRES



SUPPORT DE PROJECTEUR



SUPPORT D'ÉQUIPEMENT

APPLICATIONS

Supportage d'équipement technique (clim, CTA, luminaires, panneaux solaire etc...)





POTELET SOL

CARACTÉRISTIQUES TECHNIQUES

