

GARDE-CORPS COMPOSITE

Garde-corps fixe

AVANTAGES

- Isolant électriquement
- Plus léger
- Résiste aux acides et aux hydrocarbures
- Non conducteur de chaleur
- Résiste aux UV
- Peut rester immergé (y compris dans l'eau de mer)
- Transparent aux ondes
- Forte résistance mécanique

CARACTERISTIQUES TECHNIQUES

- Garde-corps en PRV (Résine polyester et fibre de verre moulé) avec profil pultrudé sur mesure
- Garde-corps droit pour pose sur dalle et en applique
- Garde-corps incliné pour pose sur dalle ou en applique
- Garde-corps rabattable
- Pièce d'angle modulable 90° - 180°
- Garde-corps type VM7 (SNCF) et ERP
- Montant Livré pré-monté
- Linéaire (Main courante et lisse) livré en longueur de 3m ou 6m

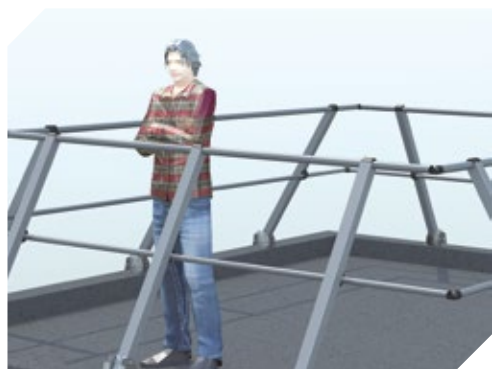
CONFORME AUX NORMES :



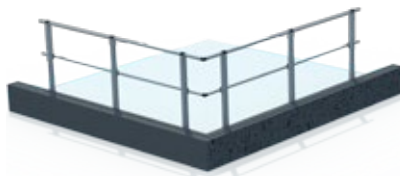
APPLICATIONS

Garde-Corps droit en PRV avec main courante, lisse intermédiaire et plinthe.
Pour pose à l'anglaise ou à la française.

CONFIGURATIONS POSSIBLES



Pose sur acrotère



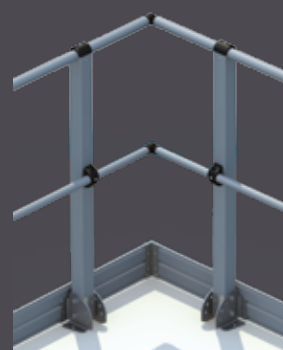
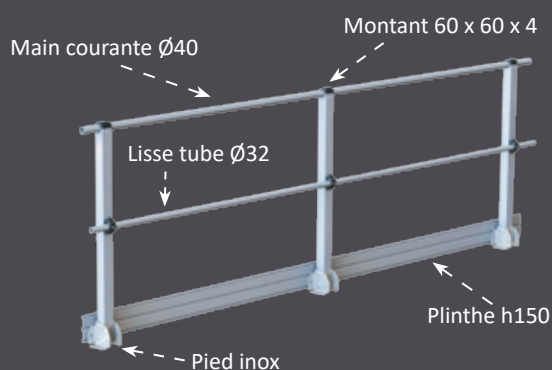
Pose en applique sur acrotère



Entraxe
1.50 ml

TYPE ERP
Pose à la française

GARDE-CORPS FIXE COMPOSITE POLYESTER



Composants & références

PIED-MP



PIEDS MULTI-POSITION

MGC60



MONTANT

MC40



MAIN COURANTE

LIS32



LISSE INTERMÉDIAIRE

SMC40



SUPPORT DE MAIN
COURANTE

SLIS32



SUPPORT DE LISSE
INTERMÉDIAIRE

JAMC



JONCTION D'ANGLE
MAIN COURANTE

JALIS



JONCTION D'ANGLE
LISSE INTERMÉDIAIRE

PL150



PLINTHE